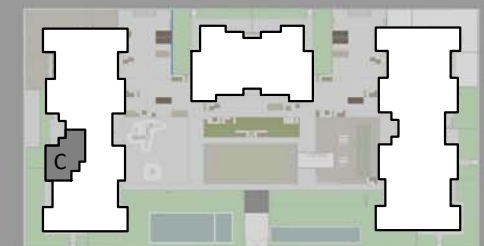
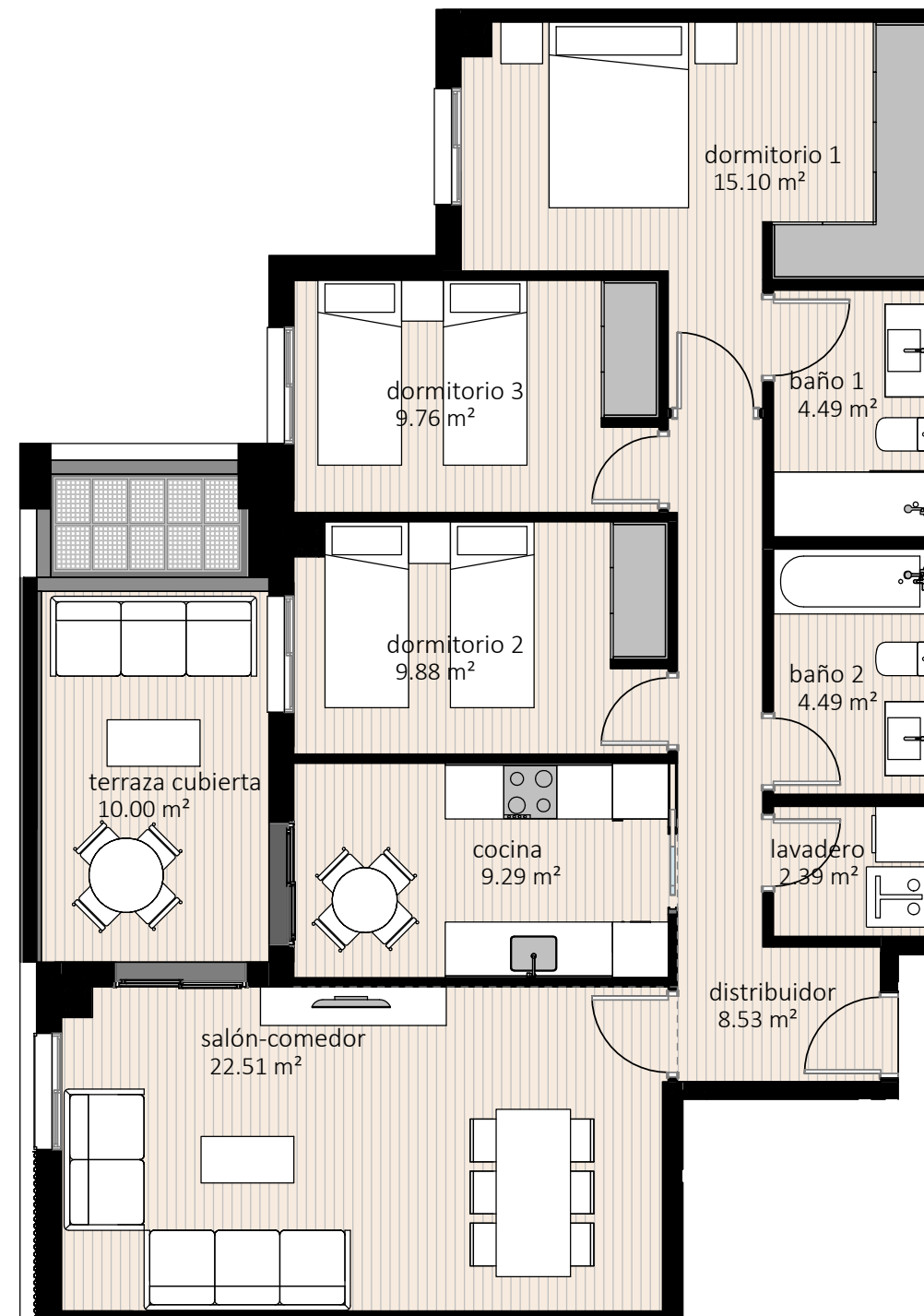


### P1 - Vivienda C



	Superficie
lavadero	2.39 m <sup>2</sup>
baño 2	4.49 m <sup>2</sup>
baño 1	4.49 m <sup>2</sup>
cocina	9.29 m <sup>2</sup>
dormitorio 2	9.88 m <sup>2</sup>
dormitorio 3	9.76 m <sup>2</sup>
dormitorio 1	15.10 m <sup>2</sup>
distribuidor	8.53 m <sup>2</sup>
salón-comedor	22.51 m <sup>2</sup>
	86.44 m <sup>2</sup>
terraza cubierta	10.00 m <sup>2</sup>
	10.00 m <sup>2</sup>

#### PROXIMA PROMOCIÓN

Comercializa: "XIOB INMOBILIARIA, S.L.U.", N.I.F. B-02890945. Domicilio: Calle Colón nº 39, 12001 Castellón. Inscrita en el Registro Mercantil de Castellón, en el tomo 1827, folio 48, hoja nº CS-43574, inscripción 1ª. Toda la información requerida por la Ley 8/2004 de 20 de Octubre, de la Vivienda de la Comunidad Valenciana y por el RD 515/1989 así como por el resto de la legislación aplicable, se encontrará cuando se inicie la promoción a disposición del público en las oficinas sitas en Castellón, C/ Colón, nº 39. Las imágenes son informativas y carecen de valor contractual, el mobiliario y elementos decorativos no están incluidos, sujeto a posibles cambios.

